



**Stadtwerke Schwerin**  
Eckdrift 43 - 45  
19061 Schwerin

**Telefon** 6 33 0  
**Fax** 6 33 11 11

**E-Mail**  
stadtwerke-schwerin  
@swsn.de

**Internet**  
www.stadtwerke-  
schwerin.de

**Kundenservice**  
**Privatkunden**  
Telefon 6 33 14 27  
Fax 6 33 14 24  
E-Mail  
kundenservice@  
swsn.de

**Kundencenter**  
**Eckdrift 43 - 45**  
Öffnungszeiten:  
Mo. 8 bis 18 Uhr  
Di. 8 bis 18 Uhr  
Mi. 8 bis 14 Uhr  
Do. 8 bis 18 Uhr  
Fr. 8 bis 14 Uhr

**Kundencenter**  
**Mecklenburgstraße 1**  
Öffnungszeiten:  
Mo. - Do. 9 bis 18 Uhr  
Fr. 9 bis 16 Uhr  
Sa. 9 bis 12 Uhr

**Geschäftskunden**  
Telefon 6 33 12 83  
Fax 6 33 12 82  
E-Mail  
vertrieb@swsn.de

**Hausanschlüsse**  
Anschlussbearbeitung  
Telefon 6 33 35 90  
bis 6 33 35 95  
Fax 6 33 35 96

Leitungsauskunft  
Telefon 6 33 35 27  
Fax 6 33 35 21

**Kommunikation**  
Telefon 6 33 11 90  
Fax 6 33 12 93

**Schulkontakte**  
Telefon 6 33 18 68  
Fax 6 33 12 82

#### Notrufnummern

Technische Störungen  
Telefon 633 42 22  
Gasgeruch  
Telefon 633 33 60  
Zentrale Einwahl  
Telefon 633 - 0

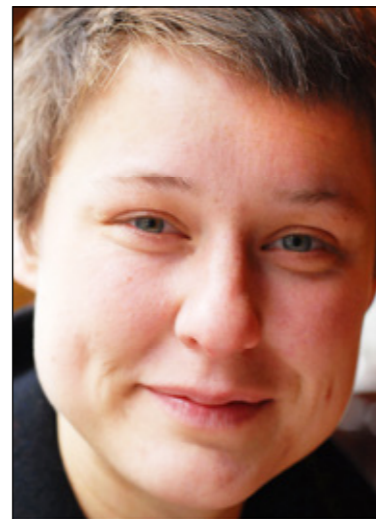
Die Stadtwerke Schwerin als Partner des Filmkunstfestes

## Große Bühne für Film und Kunst

**Schwerin** • Die 26. Ausgabe Filmkunstfest Mecklenburg-Vorpommern findet vom 3. bis zum 8. Mai 2016 in der Landeshauptstadt Schwerin statt. Gastland ist in diesem Jahr Belgien. Als Schwerpunktland wird sich die Filmnation Belgien mit einer Reihe aktueller Produktionen präsentieren.

Ganz speziell wird die einzige Koproduktion zu sehen sein, die bei der DEFA mit belgischen Partnern entstanden ist – der 1964 in der DDR vom belgischen Filmemacher Frans Buyens gedrehte Dokumentarfilm „Endstation Ost“. Der Film fiel seinerzeit bei der damaligen Staatsführung in Ungnade, da er auch vereinzelte kritische Stimmen enthielt.

Neben den Produktionen des Gastlandes präsentiert das Filmkunstfest MV wie auch im vergangenen Vierteljahrhundert die besten Filme der deutschsprachigen Jahresproduktionen im Spiel-, Kurz- und Dokumentarfilmwettbewerb. Sowohl junge als auch erfahrene Filmemacher und Darsteller bewerben sich um die in verschiedenen Kategorien ausgelobten Preise. Die Stadtwerke sind auch in diesem Jahr wieder mit dabei und vergeben ihren Nachwuchsdarstellerpreis. „Die Nachwuchsförderung ist für uns ein wichtiges Thema und so freuen wir uns, auch in diesem Jahr einem jungen Nachwuchstalente unseren Preis mit auf den



Die Brüsseler Künstlerin Judith Vanistendael im Künstlergespräch Foto: Daphne Titeca

persönlichen Weg zu geben“, so Dr. Josef Wolf, Geschäftsführer der Stadtwerke. Das Filmkunstfest wird mit dem neuen Dokumentarfilm „Rabbi Wolff“ eröffnet, der mit dem „WIR-Vielfaltspreis“ der überparteilichen Landesinitiative „WIR. Erfolg braucht Vielfalt“ ausgezeichnet wird. Dieses Portrait ehrt den unkonventionellen und lebensfrohen Rabbiner William Wolff, der seit 2014 Ehrenbürger Schwerins ist.

Mit dem Ehrenpreis „Goldener Ochse“ wird in diesem Jahr die unverwechselbare Charakterdarstellerin Christine Schorn für ihr Lebenswerk gewürdigt.

Das diesjährige „Forum der Künste“ wird ebenfalls von den Stadtwerken präsentiert. Die Ausstellung im Marstall ist bis zum 13. Mai täglich, außer Montag, jeweils von 11 bis 19 Uhr durchgehend geöffnet. Eintritt 2 Euro, mit Kinoticket kostenfrei. Am Donnerstag, 5. Mai, ab 19 Uhr können wir die Brüsseler Künstlerin Judith Vanistendael in Schwerin begrüßen.

Das Filmkunstfest lädt gemeinsam mit der FreshEggsGalerie von Stephan Schrör und den Stadtwerken zu einem Empfang mit anschließendem Künstlergespräch in den Marstall ein. Der Eintritt ist frei.

In der kombinierten Ausstellung wird das Gastland Belgien gewürdigt, wo schon seit Jahrzehnten aufwendig gezeichnete Comics als Kunstform wertgeschätzt werden. In Schwerin wird mit einer Graphic Novel-Ausstellung mit verschiedenen Illustrationen aus den Werken von Judith Vanistendael diesem Genre eine besondere Bühne gegeben.

Außerdem wird die Geschichte der Berlinale mit Fotografien der kürzlich verstorbenen Erika Rabau zu sehen sein. Im Gedenken an die Festivalfotografin werden exklusive und einzigartige Bilder der Stars, wie sie selten zu sehen sind, gezeigt.

Open Air Event im Kultur- und Gartensommer

## Schlossgartenlust im Herzen Schwerins

**Schwerin** • Das neue Veranstaltungsformat Schlossgartenlust findet am 3. September 2016 ab 17 Uhr erstmalig rund um das herzogliche Residenzschloss und die angrenzenden Gartenlandschaften statt. Zum Motto „Wie im Film“ werden emotionale Erzählungen der Filmgeschichte inszeniert. Gäste tauchen mit allen Sinnen in die Welt des Films ein.

Dramatische Momente und fantastische Lichtinszenierungen mit Gänsehautgarantie in der atemberaubenden Kulisse des Schweriner Schlossgartens - von der Liebesgrotte bis zum Kreuzkanal. Beim Flanieren über die Schlossgartenwege treffen die Besucher auf Akteure und Musiker des Films und werden in die großen Szenen des Films entführt. Ganz ohne Bühne

oder Absperrungen. Jeder Gast ist Teil der Inszenierung – Be a part of it.

Nach mehrjähriger Sperrung wird auch wieder der historische Schlosssinnenhof zugänglich sein und verspricht ein besonderes Highlight zur Schlossgartenlust.

**The Dark Tenor:** Der maskierte Dark Tenor spielt in malerischer Szenerie ein exklusives Showcase zu seinem neuen Album. Der ausgebildete Opernsänger verbindet Klassik mit Pop zu einer modernen und emotionalen Symphonie.

**Live am Reiterdenkmal:** Barbara Helfgott konnte bereits Violine spielen bevor sie lesen und schreiben lernte. Im Verlauf ihrer jungen Karriere absolvierte sie zahlreiche solistische Auftritte im In- und

Ausland und arbeitete als Solistin mit vielen internationalen Orchestern zusammen. Alex di Capri, bekannt durch Engagements in

Musicals wie „Die Schöne und das Biest“ und „Tanz der Vampire“, führt mit seiner Leidenschaft, Menschen zu begeistern, die Gäste über das Areal.

**Red Carpet:** An den Laubengängen entführen Hollywood-Doppelgänger die Gäste in die Glitzerwelt des Films. Wer schon immer mal ein Foto mit Charlie Chaplin, Marilyn Monroe, Elvis Presley oder Stars von heute schießen wollte, hat hier Gelegenheit dazu, seinen unvergesslichen Moment im Blitzlichtgewitter festzuhalten

**Freilufttheater im Lindenrondell**  
Das Rondell des Schlossgartens wird für diesen Abend zum Freilufttheater. Mit großartigen Filmszenen live von Schauspielern auf der Naturbühne vorgetragen.

**Rabatt beim Kartenauf**  
Die Stadtwerke sind Partner der Veranstaltung und bieten ab 9. Mai Karten zum rabattierten Preis von 29 Euro (inkl. VVK) zum Verkauf an. Kinder bis 14 Jahre zahlen keinen Eintritt (geeignetes Nachweisdokument bei Eintritt vorlegen). Die Karten sind erhältlich in den Kundencentern Mecklenburgstraße 1 und Eckdrift 43 – 45. Der Verkauf erfolgt nur gegen Barzahlung.

## city.com bald in Werdervorstadt Glasfaserausbau der Stadtwerke geht zügig voran

**Schwerin** • Einen Internetanschluss hat fast jeder, aber auch stabile Bandbreiten über den ganzen Tag? Die sind für die meisten Schweriner eine Wunschvorstellung. Nicht so für city.com Kunden der Stadtwerke Schwerin. Mit der Stadtwerke-Glasfaser macht Internet wieder richtig Spaß.

Wer kennt das nicht? Nach Feierabend schnell mal den Rechner einschalten, online shoppen, Rechnungen überweisen und im Anschluss noch ein paar Videos schauen. Wer sich wie üblich einen herkömmlichen Internetanschluss mit den Hausnachbarn teilt, wird gerade in nutzungsstarken Zeiten



Foto: Monkey Business, fotolia.com

## Fachtagung der Elektroinnung Intelligente Messsysteme

**Schwerin** • Die Netzgesellschaft Schwerin mbH (NGS) und die WEMAG Netz GmbH informierten über die Arbeitsrichtlinie Zählerplätze (VDE-AR-N 4101) und weitere Fachthemen.

Am 5. April trafen sich circa 130 eingetragene Elektroinstallateure im Hause der Stadtwerke Schwerin, um sich über die Anforderungen an Zählerplätze in elektrischen Anlagen im Niederspannungsnetz in Vorbereitung der Einführung intelligenter Messsysteme zu informieren. Die Hager Vertriebsgesellschaft mbH & Co. KG unterstützte diese Veranstaltung mit einem Fachvortrag und der Präsentation von verschiedenen Exponaten. Manfred Koch, Meister für Elektrizitätszähler, erläuterte die Technischen Regeln der NGS für Wandlermessungen und Dirk Lübcke von der WEMAG Netz GmbH berichtete über die Verbandsarbeit im BDEW. Dies alles bot genügend Stoff für Fragen und eine interessante Diskussion.



EQOO



Bis Ende 2017 soll die Erschließung der Werdervorstadt mit Glasfaser abgeschlossen sein Foto: Stadtwerke

schnell daran erinnert, dass versprochene und tatsächliche Bandbreiten oftmals zwei Paar Schuhe sind. Mit einem Glasfasernetzanschluss von den Stadtwerken sind Bandbreitenprobleme Geschichte. Und die Glasfaser kann noch mehr: Neben High-speed-Internet sind auch Telefonieren und HD-Fernsehen über einen einzigen Glasfasernetzanschluss möglich.

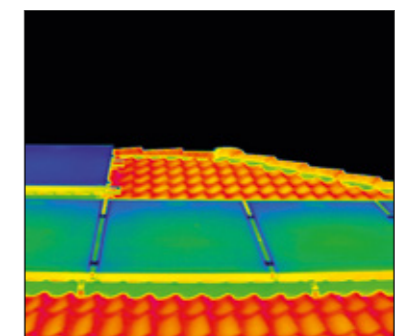
Damit immer mehr Schweriner die Vorteile der schnellen Glasfaser nutzen können, bauen die Stadtwerke das Glasfasernetz seit Anfang letzten Jahres weiter aus. Aktuell steht die Werdervorstadt im Fokus. Deren Fernwärme- und Glasfasernetzschließung soll in großen Teilen bis Ende 2017 abgeschlossen sein. Bei den Hauseigentümern in der Werdervorstadt findet der Glasfaserausbaubau großes Interesse. Viele

haben die Stadtwerke schon mit Glasfasernetzanschlüssen beauftragt. So sind beispielsweise die Häuser in den Waisengärten bereits komplett an das city.com Glasfasernetz angeschlossen. Im Rahmen des Fernwärmeausbaus sind Glasfasernetzanschlüsse bei den Stadtwerken sogar besonders günstig zu haben. Hauseigentümer, die noch Interesse haben, sollten sich zügig bei den Stadtwerken melden. Sobald ein Hausanschluss erstellt wurde, kann es mit city.com surf, fon, tv oder 3in1 losgehen. Interessierte Mieter in der Werdervorstadt sollten sich beim Hauseigentümer erkundigen, ob city.com in ihrem Haus verfügbar ist. Auskunft über die Verfügbarkeit können ebenfalls die Stadtwerke Schwerin unter der Telefonnummer (0385) 633 14 27 erteilen.

## Thermografie von Photovoltaikanlagen Jetzt Defekte aufspüren

**Schwerin** • Man sieht es einer Photovoltaik-Anlage nicht an, ob sie ihre volle Leistung erbringt. Montage- und Produktfehler können den Ertrag mindern. Die Stadtwerke Schwerin bieten Familienhausbesitzern in und um Schwerin die Möglichkeit, mittels Thermografie mögliche Defekte aufzuspüren.

Wie können Defekte lokalisiert werden? Die Solarzellen wandeln einfallendes Sonnenlicht in elektrische Energie um, wobei Wärme erzeugt wird. Defekte Zellen erzeugen viel mehr Wärme, aber weniger Strom als voll funktionsfähige Zellen. Mit Hilfe einer Wärmebildkamera können die heißen Stellen (Hotspots) dargestellt werden. Wann sollte eine Thermografie durchgeführt werden? Eine Thermografie bietet sich nach Inbetriebnahme und vor Ablauf der Gewährleistungsfrist der Anlage an. Neben finanziellen Nachteilen können die Erwärmungen oder Überhitzungen von Fehlerstellen zu weiteren Schäden bis hin zu Bränden führen. Viele Versicherungen schreiben deshalb Wartungsintervalle vor. Welche Witterungsbedingungen sind für die Thermografie erforderlich? Für die Durchführung ist vor allem trockenes, sonniges und windstilles Wetter erforderlich. Die



Die Thermografie macht defekte Photovoltaik-Module sichtbar Foto: Stadtwerke

Sommermonate bieten deshalb die besten klimatischen Bedingungen. Niedrige Außentemperaturen erhöhen den thermischen Kontrast, weshalb die Untersuchung früh morgens bei möglichst wolkenlosem Himmel stattfinden sollte.

Das Angebot der Stadtwerke Schwerin: Die Photovoltaik-Thermografie wird mit moderner Infrarotkamera-Technik und Analyse-Software von einer zertifizierten Stadtwerke-Mitarbeiterin zu einem attraktiven Preis durchgeführt. Umfassende Informationen gibt es unter (0385) 633 18 87 oder www.stadtwerke-schwerin.de.

### Wo ist city.com verfügbar?

- Alte Brauerei
- Am Sodemannschen Teich
- Am Werder
- Barcastraße (teilw.)
- Clara-Zetkin-Straße
- Händelstraße
- Mühlenscharrn
- Krebsbachau & Am Wald
- Robert-Koch-Straße (teilweise)
- Sonnenwiese
- Waisengärten
- Wittenburger Straße

### In Erschließung befinden sich aktuell:

- Barcastraße
- Robert-Koch-Straße
- Von-Thünen-Straße (im 3./4. Quartal)

Gerne prüfen die Stadtwerke, ob bzw. wann das city.com Glasfasernetz auch bei Ihnen verfügbar ist.

### Ein Tag mit Alex

Wo kommen in Schwerin Strom, Wärme und Wasser her? Diesen und vielen weiteren Fragen geht das neue Stadtwerke Malbuch anschaulich auf den Grund. Auf 20 liebevoll gestalteten Seiten können die Kinder Stadtwerke-Maskottchen Alex durch seinen Tag begleiten. Das Cover des Malbuches zielt im Übrigen das Gewinnerbild der diesjährigen 1.-Klasse-Malaktion der Stadtwerke. Herzlichen Glückwunsch an Clara aus der Neumühler Schule. Kostenfrei erhältlich ist das Malbuch für alle kleinen Besucher in den Stadtwerke Kundencentern.

